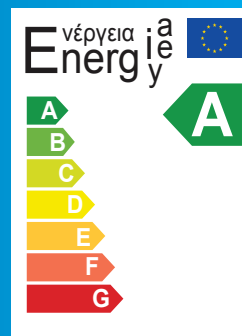




Modelo:
Reflector LED PAR 30



Características.

Ref.: **129939**

Potencia Nominal Total: **12W**
Tensión de Funcionamiento: **AC 100 - 240V**

Temp. Color: **6000 ±500°K**
Flujo Luminoso Total: **800 lm±100**
LEDs Número: **6 pcs**
Calidad de la luz: **Ra ≥ 70**

Ángulo del haz: **40°**

Dimensiones lámpara.

Alto: **100mm**
Diámetro: **95mm**
Dimen. de corte: **n/a**

Embalaje: **40 pcs/ctn**
T. de la caja: **680 * 499* 245mm**

Certificaciones.

RoHS IP20



Garantía del Producto.

2 años de Garantía

Vida Útil del Producto.

≥ 20,000 hrs.



OFICINA



COMERCIO



HOSTELERÍA



DOMÉSTICO



ESPACIO CULTURAL



EDUCACIÓN



INDUSTRIA

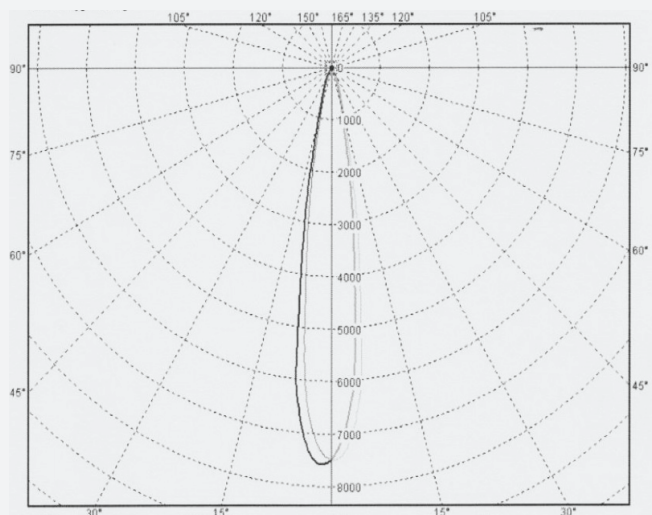


EXTERIORES

Más Características.

Tipo de lámpara	PAR 30
Base	E27
Marca del LED	Bridgelux
Tipo de LED	High Power LED
Frecuencia	50/ 60Hz
Factor de Potencia	≥ 0.90
Factor de Eficiencia	≥ 0.87
Eficiencia Lumínica	65 lm/W
Eficiencia Lumínica del LED	160 -180 lm/Chip
LED temperatura de emisión	62 - 68°C
Temperatura de funcionamiento	-20 a 45°C
Regulable	No
Peso neto	152 g.

Curvatura de la Distribución de la Luz.



Distribución de la Iluminación

1.0m	982.47/2562.08lx	113.44cm	
2.0m	405.52/1013.13lx	262.74cm	
3.0m	217.28/716.87lx	375.71cm	
4.0m	102.59/328.25lx	454.53cm	
5.0m	57.19/185.71lx	583.12cm	
H	Eavg/Emax	View Angle(50%):40°	Dia.